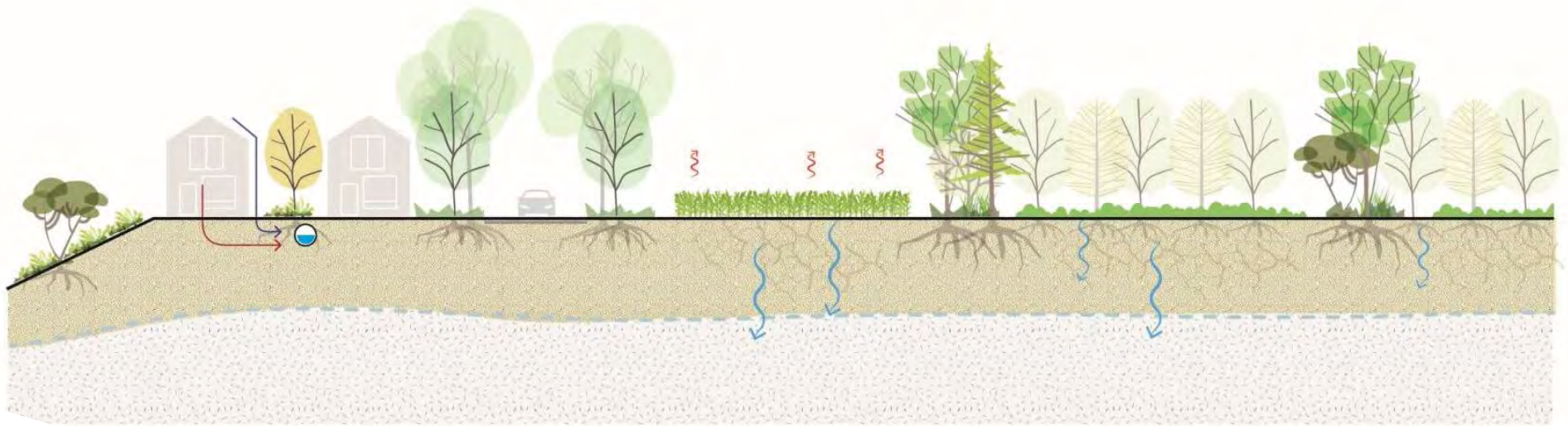


Gebiedspaspoorten Groen en Klimaatbestendig

Rob Brinkhof
Jan van Mil
William Jans
Kinie Lont

Gemeente 's-Hertogenbosch





Programma

- Voorstelrondje
- Presentatie gebiedspaspoorten
- In gesprek: met vragen en de kaart

Visie Groen en Klimaatbestendig

Vastgesteld 2021 - actualisatie



Gebiedspaspoorten

Vaststelling raad op 5 maart 2024



Uitvoeringsprogramma

2e kwartaal 2024

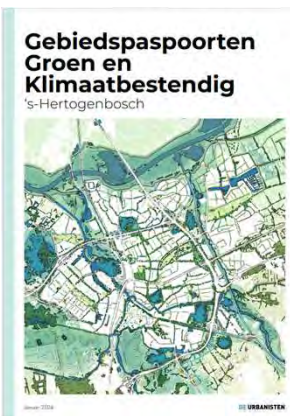


Een groene biodiversere sponsstad...

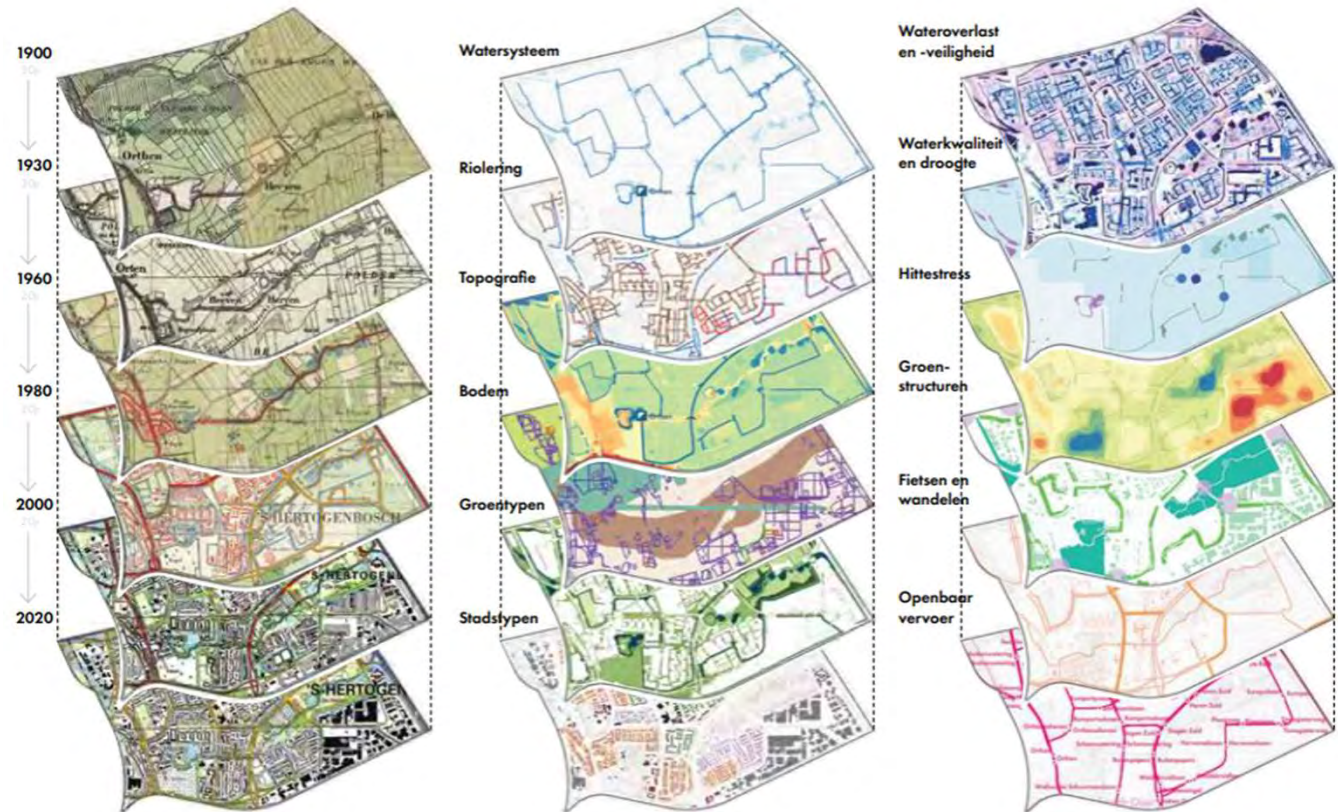


...om fijn in te leven, wonen, werken en recreëren

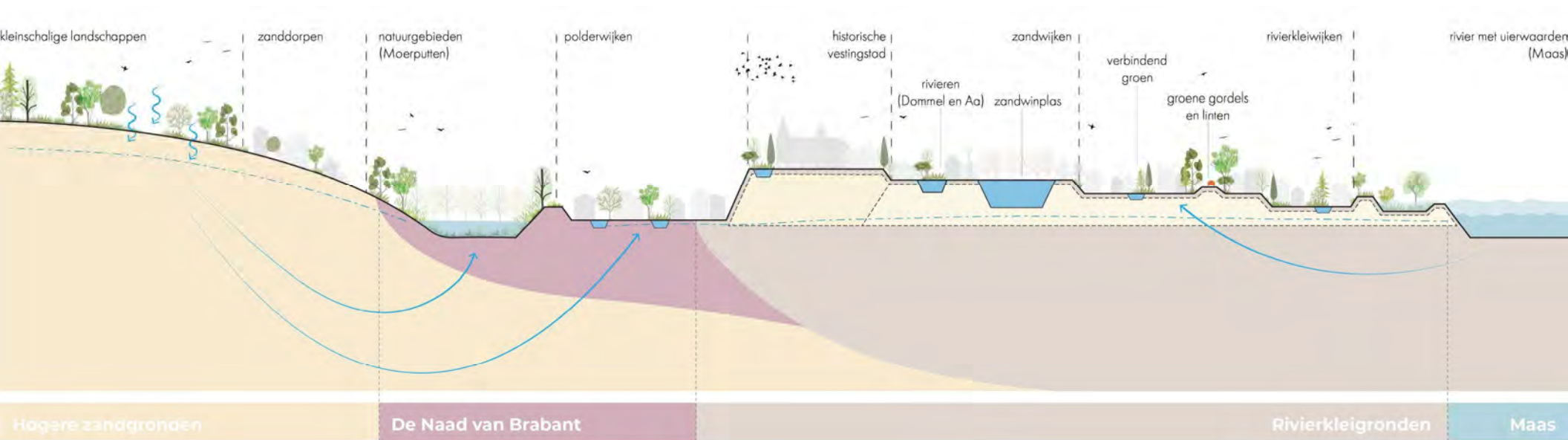
Op weg naar de gebiedspaspoorten...



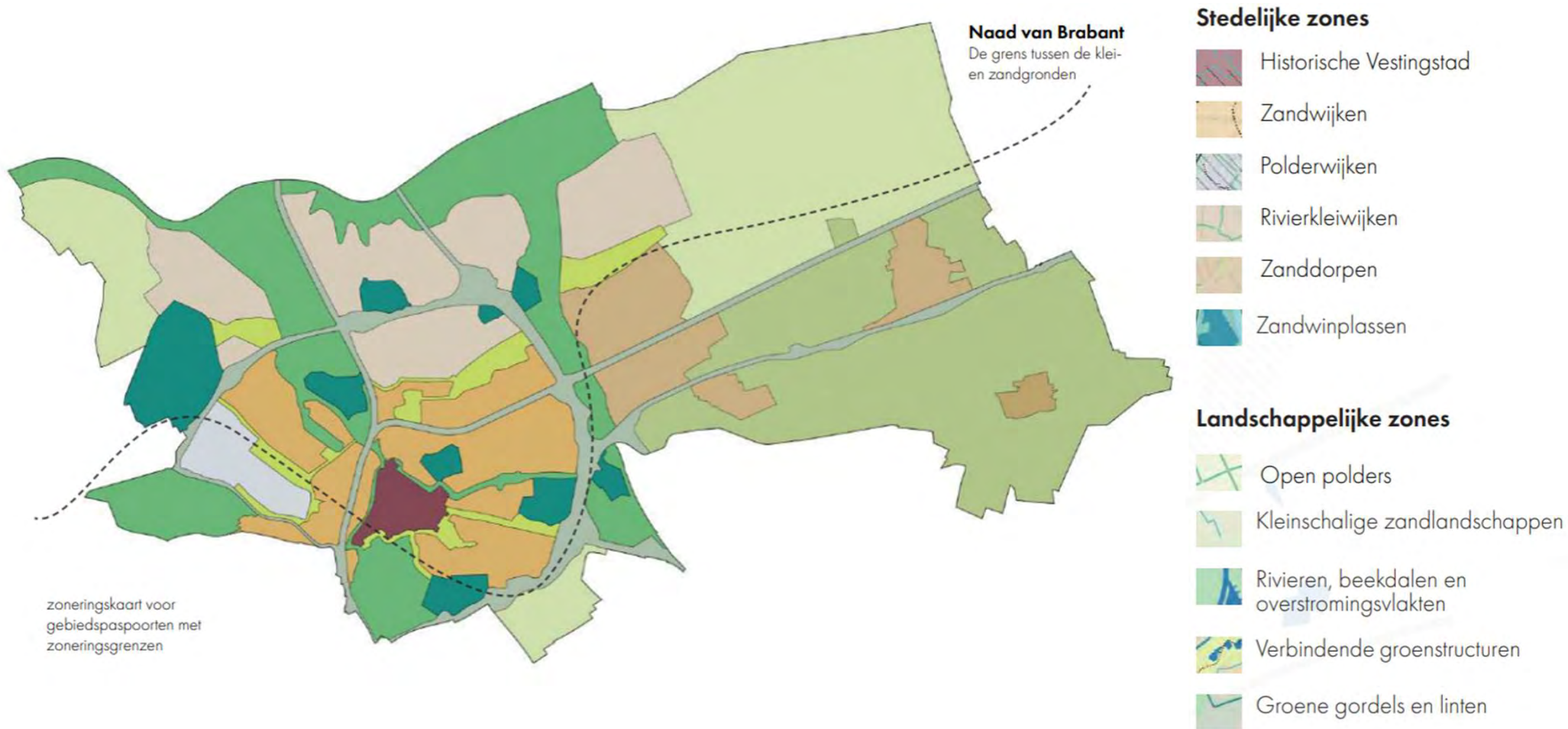
DE URBANISTEN



Bodem en water sturend



Landschappelijke en stedelijke zones



Bossche maatlat



Voorkomen wateroverlast



**Bescherming tegen
overstromingen**



Bestrijden droogte



Voorkomen hittestress



Verbeteren biodiversiteit



Leven met 't groen



Voorkomen wateroverlast

's-Hertogenbosch als spons

Géén waterschade bij hevige neerslag

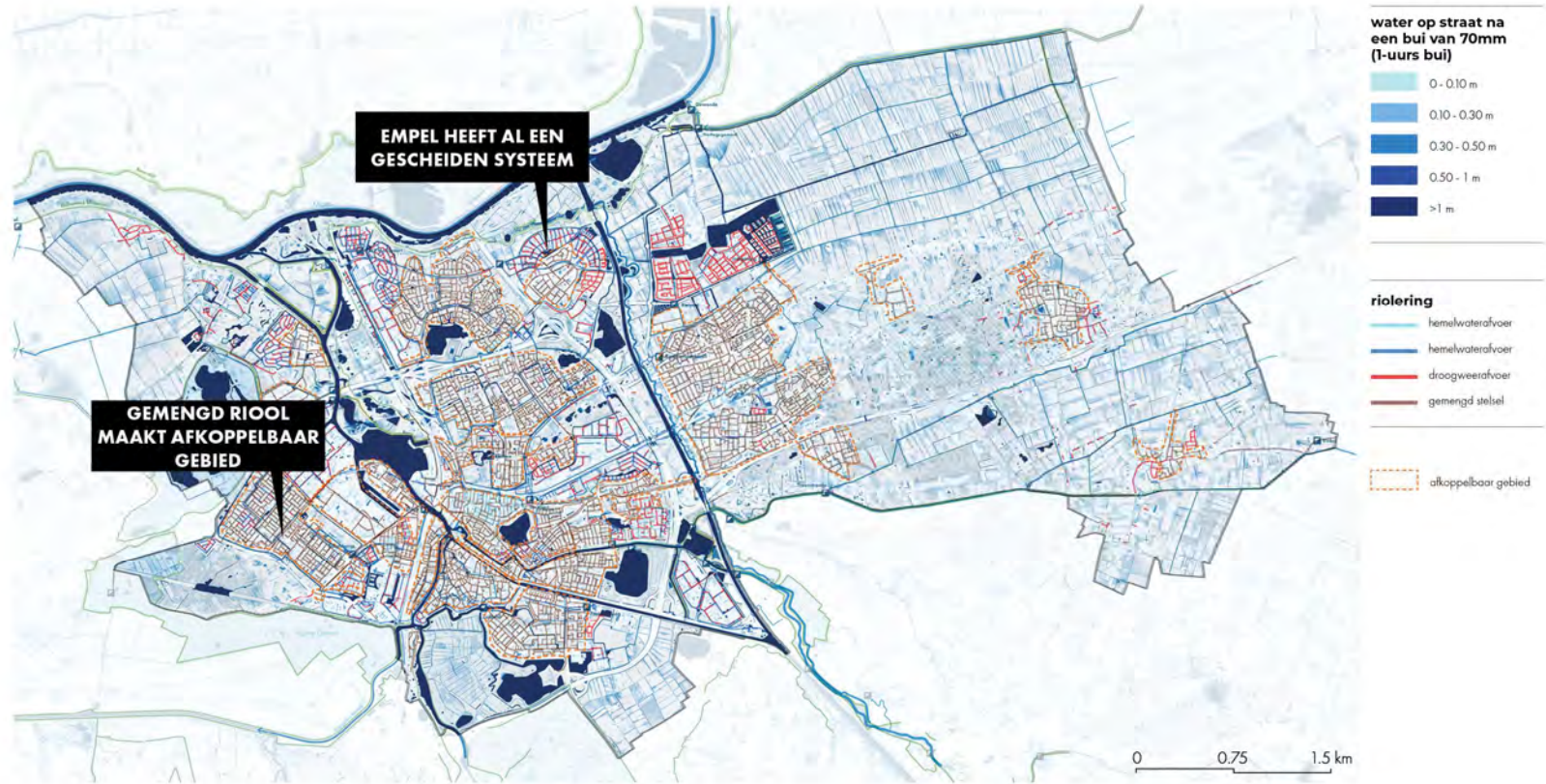
Niet afwentelen

Integrale aanpak

Voorkeursvolgorde watercascade: besparen en hergebruik, infiltreren en vasthouden, bergen en dan pas afvoeren



Voorkomen wateroverlast





Voorkomen hittestress

Schaduw op verblijfsplekken,
loop- en fietsroutes

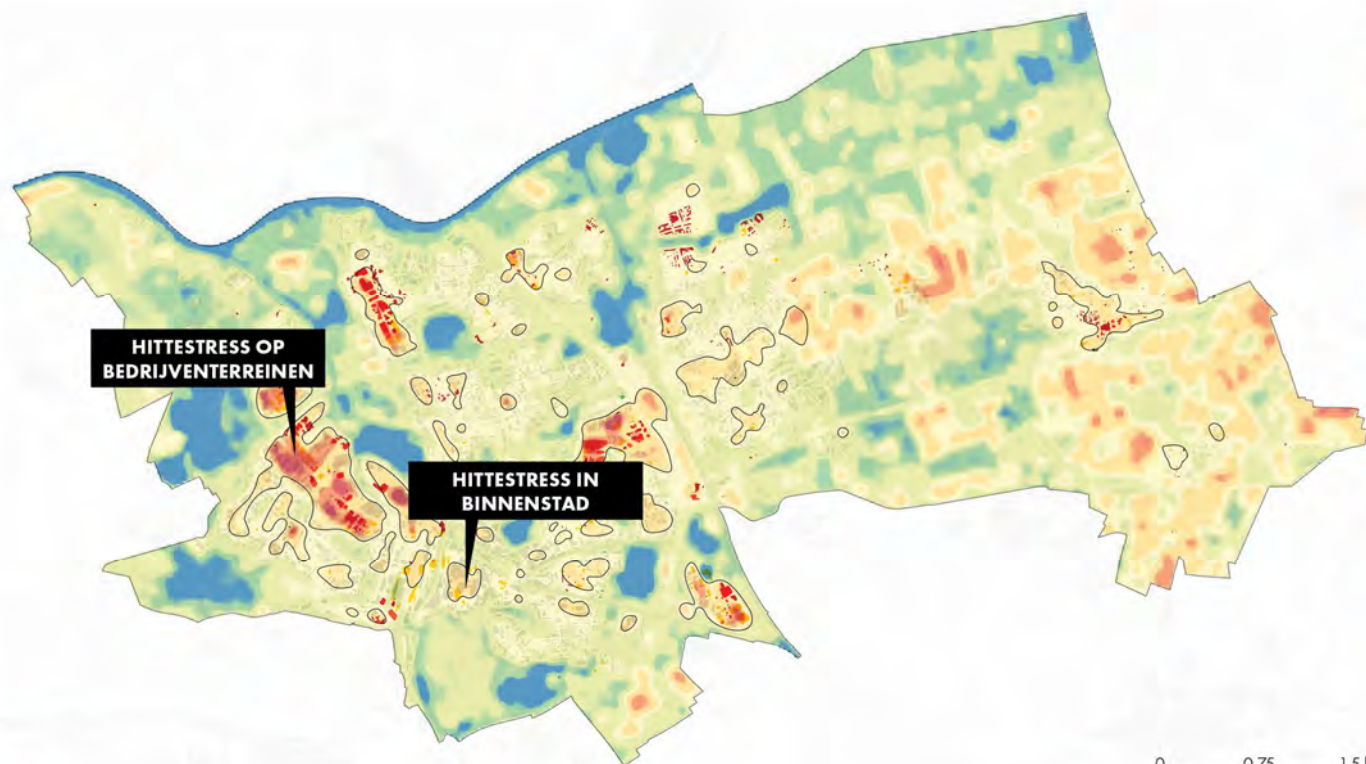
Kleine afstand tot groene, koele
verblijfsplekken

Warmtewerende oppervlakten

Vitale en kwetsbare functies
& groenvoorzieningen zijn
bestand tegen hitte

Het watersysteem is bestand
tegen oplopende (water)
temperaturen

Reduceren hittestress



Fysiologische Stressgraad



Hittestress



Uitwerking per zone

overstromingen

Wateropgave



Sponscapaciteit

indicatie bodemtype binnen deze zone:

Klei

meer dan 1,5m opgehoogd:
200.000 m² / 11 %

percentage gemengd rioelstelsel:
1.750.000 m² / 90 %

Benodigd onverhard (fijnmazig groen) oppervlak in m² bij een bui van 10mm uitgaande van een infiltratiecapaciteit van 100mm:

195.000 m²

Benodigde bergingscapaciteit in m³ bij bui van 70mm (op basis van huidige verhardingsgraad):

7.703.000 m³



Groenopgave



Aangename groene leefomgeving

Aantal m² van de zone dat **hittestressgevoelig** is:
204.000 m² / 17 %

3
Sommige straten zijn steng en boomloos

30
Percentage boomkroondekking van de openbare ruimte:
10 % → 30 %

300
Percentage dat zich niet binnen een afstand van 300m van een groene koelteplek bevindt:
27 % → 0 %

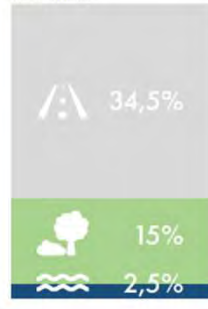
Ecologische verbindingen en knelpunten

De bestaande structuur is een goede basis voor behoud en versterken biodiversiteit. Binnen bestaande parken zoals Beatripark en Schutskampspark is er ruimte voor meer biodiversiteit. Er worden geen nieuwe groenstructuren voorgesteld.

Ecologische barrières



52% Publiek



Ondergronds ruimtebeslag

percentage ruimtebeslag:
12-15 %

Groenambitie

zonebreed groenpercentage publiek domein:
39 %



Ambassadeursoorten



Gebouwen / muren



Gewone dwerg-vleermuis & Laatvlieger



Huismus



Gierzwaluw



Tongvaren



Bos / houtwallen



Eik



Rosse- & water-vleermuis



Struweel / gevelgroen



Zwarkop



Bloemrijk grasland / ruigte



Knoopkruid



Atalanta



Wilde bijen



Water / moeras



Kattenstaart



Waterhoen



Vroege glazenmaker



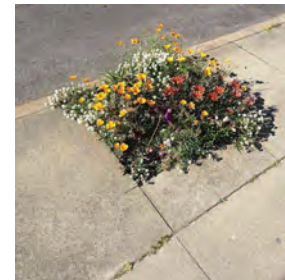
Groen



3-30-300



Voorkomen wateroverlast in en rond de stad



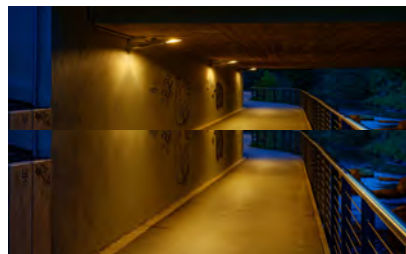
Er komt meer ruimte voor de moerasdraak...



Biodiversiteit in gebouwen, tuinen, buitengebied en openbare ruimte



Ecologische verbindingen en barrières



Binnenstad





Groene Hart van Boschveld

Uitvoering



Gemeenteraad gebiedspaspoorten 5 maart vastgesteld

Uitvoeringsprogramma Groen en Klimaatbestendig



Definiëren projecten, prioriteiten en plannen



Betrekken stakeholders: natuurorganisaties, bestuurs-, wijk- en dorpsraden, waterschappen en woningcorporaties



Gebiedspaspoorten inbrengen bij plannen en realisatie



Campagne gedragsverandering en participatie



Vragen

- Wat wil je meegeven voor het uitvoeringsprogramma?
- Welke buurten of gebieden hebben prioriteit?
- Welke kansen zie je?
- Welke goede voorbeelden of goede initiatieven ken je?
- Wat wil of kan jouw organisatie hierin betekenen?
- Wat heb je nodig (van de gemeente)?
- Kunnen we hierin samenwerken? En hoe?



Bedankt voor de aandacht!

